



L'U.E.E

Unité d'Enseignement Externalisée



• Qui sont les personnes de l'UEE ?

Ce sont les jeunes et les encadrants (éducatrice spécialisée et enseignante spécialisée) qui se trouvent derrière la porte de la salle 110.





Ce sont des élèves venus pour apprendre en classe au collège des Molières et qui viennent de l'IME le Moulin, qui accueille 30 jeunes de 11 à 20 ans.



● Mais c'est quoi un IME ?

Les Instituts Médico-Éducatif, désignés par le sigle IME, sont des établissements qui accueillent les enfants et adolescents atteints de handicap mental, ou présentant une déficience intellectuelle liée à des troubles de la personnalité, de la communication ou des troubles moteurs ou sensoriels.

Les équipes de professionnels de ces établissements mettent en œuvre un accompagnement global tendant à favoriser l'inclusion dans les différents domaines de la vie quotidienne, de la formation générale et professionnelle. Elles apportent également un soutien thérapeutique selon les besoins repérés.

• Mais du coup, c'est quoi l'UEE ?

- L'Unité d'Enseignement Externalisée (UEE) est une classe accueillie au sein d'un collège, dans le cadre d'une convention signée entre l'IME et le collège.
- Ce projet concerne 8 jeunes entre 11 et 16 ans, et deux professionnels. Un personnel éducatif de l'IME, ainsi qu'une enseignante spécialisée dépendant de l'Education Nationale et rattachée à l'IME.
- L'UEE est ouverte à mi-temps soit 5 demi-journées par semaine.

• Qu'est-ce qu'on y fait à l'UEE ?

Au collège:



- Les élèves apprennent à leur rythme les mêmes matières que les collégiens avec une enseignante spécialisée.
- Une éducatrice spécialisée est là pour les accompagner dans leur vie de collégien.



- Ils viennent partager des moments de vie avec les autres aux pauses, à la cantine et dans d'autres activités comme la chorale...

Lorsque les jeunes ne sont pas au collège, ils sont à l'IME.
Ils y sont également pendant une partie des vacances scolaires.

A l'IME



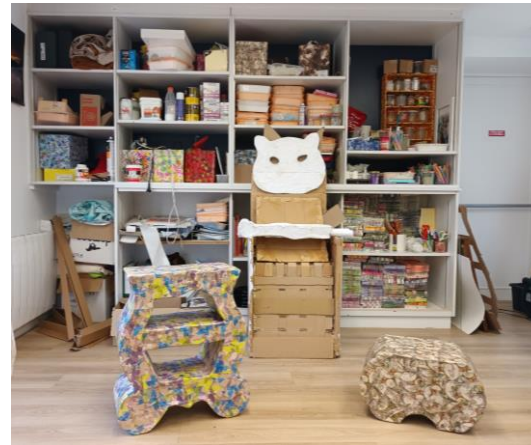
- A l'IME, ils assistent à des activités éducatives et à des ateliers d'apprentissages préprofessionnels pour s'orienter vers un métier et devenir autonomes dans leur vie de jeune et de futur adulte.

- Ainsi, ils participent à des ateliers préprofessionnels de Nettoyage des Locaux, de Restauration et de Blanchisserie...



C'est d'ailleurs eux, qui assurent le nettoyage des chasubles pour le sport, et les blouses de physique-chimie du collège.

- Ils participent à des activités éducatives comme : le groupe Déplacement, Meubles en Carton, Ferme Pédagogique, Journal, Art....
- Mais également à des prises en charge thérapeutiques avec une psychomotricienne et une psychologue.



● Conclusion

Nous observons que les collégiens du Collège Des Molières font preuve de bienveillance envers les jeunes de l'UEE.

Nous les remercions et les encourageons à continuer ainsi et à venir à notre rencontre pour mieux nous connaître car nous avons tous à apprendre de nos différences.
